

Klimaentwicklung Au/Breisgau

14.9.23

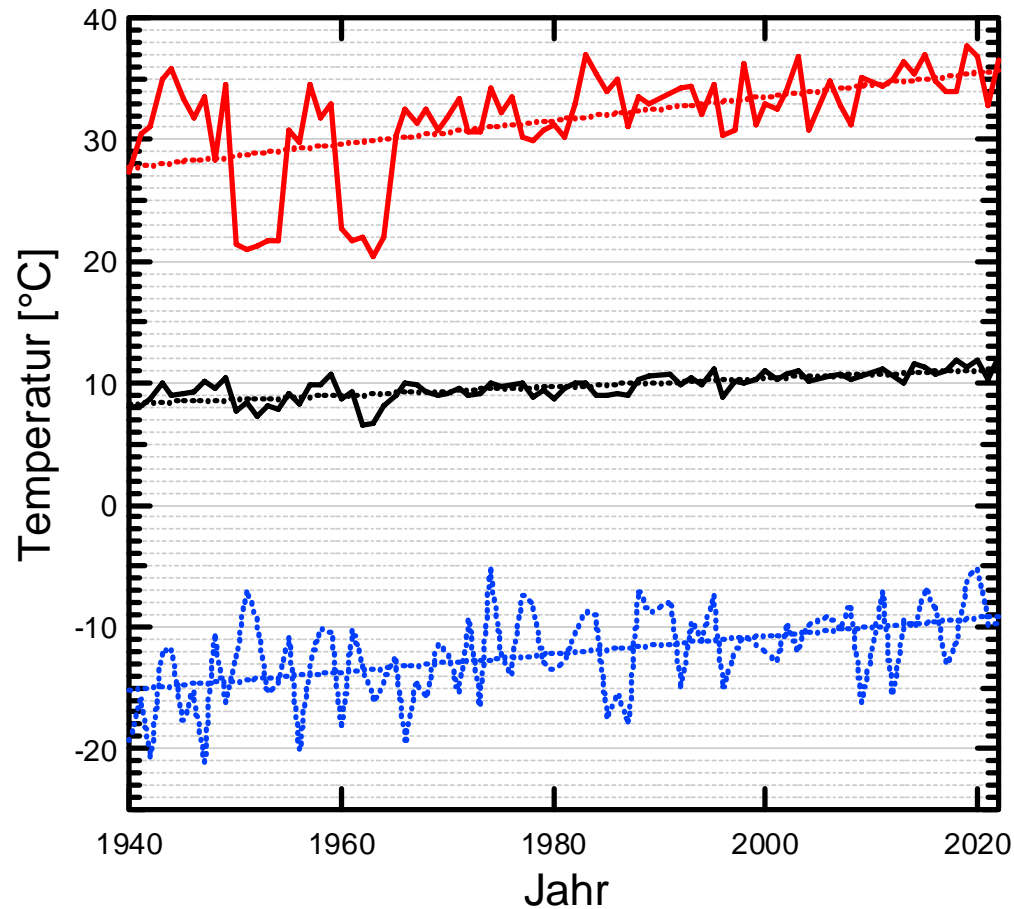
M.Seelmann-Eggebert

Quelle : Meteoblue

Datenbasis

- Historische Daten wurden von Meteoblue gekauft
- Datenbasis: alle verfügbaren Daten aus Bodenstationen
- Seit 1980 Ergänzung durch Satellitendaten
- Hohe Ortsauflösung + Kalibrierung mittels Messdaten aus Bodenstationen
- ERA5-Reanalyse

Jahrestemperaturen

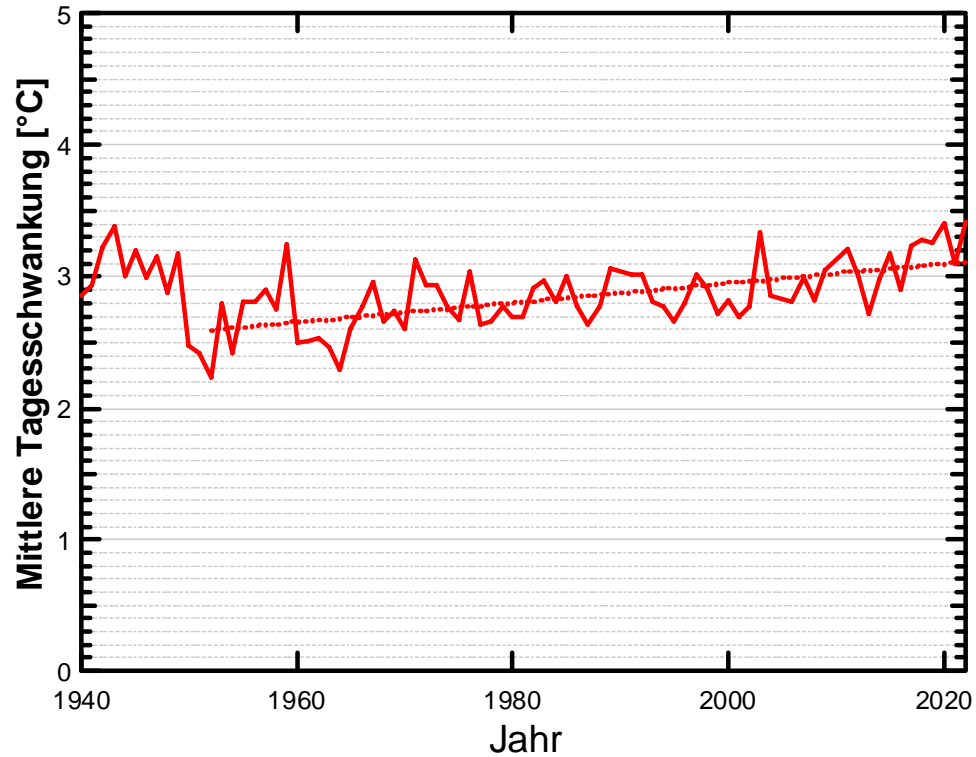


Anstieg seit 1940:

Höchsttemperatur	7,9°C
Tiefsttemperatur	6,1°C
Jahresdurchschnittstemperatur	2,8°C

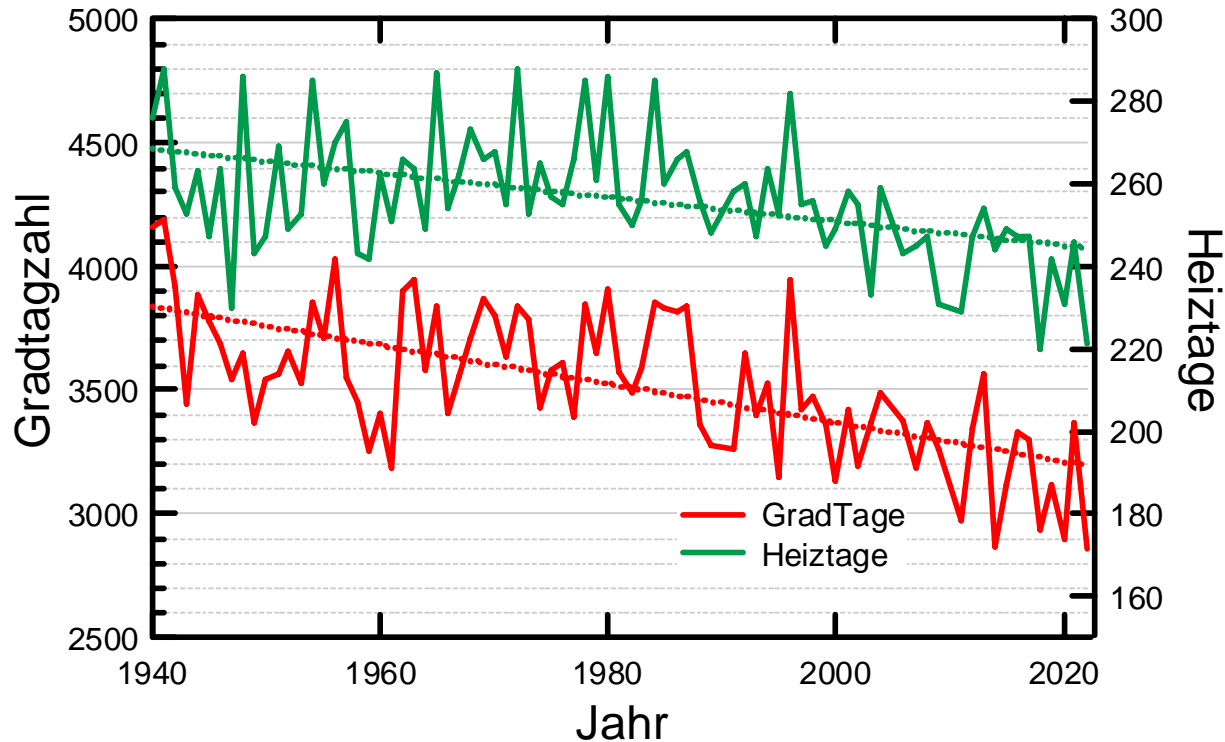
Täglicher Temperaturhub

Temperatur variiert im Tagesverlauf um etwa $6\text{ }^{\circ}\text{C}$ (Jahresdurchschnitt)



Anstieg seit 1952 um $1\text{ }^{\circ}\text{C}$

Entwicklung des Heizbedarf



	1940	2022	Abnahme
Heiztage	260	230	12%
Gradtagzahl	3850	3100	20%

Gradtagzahl seit 2001

